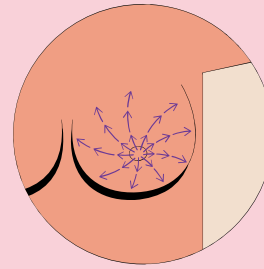
A pink ribbon is wrapped around the text, and a pink flower with leaves is in the top right corner.

O OUTUBRO ROSA LEMBRA QUE
O CÂNCER NÃO ESCOLHE HORA.

CAUSAS



As causas do câncer de mama vão desde fatores endócrinos, genéticos, comportamentais até idade. É uma das doenças com maior mortalidade entre as mulheres. Embora raro, também atinge os homens que representam 1% dos casos.

A melhor forma de se prevenir é adotar hábitos saudáveis e sempre fazer o autoexame.

SINTOMAS

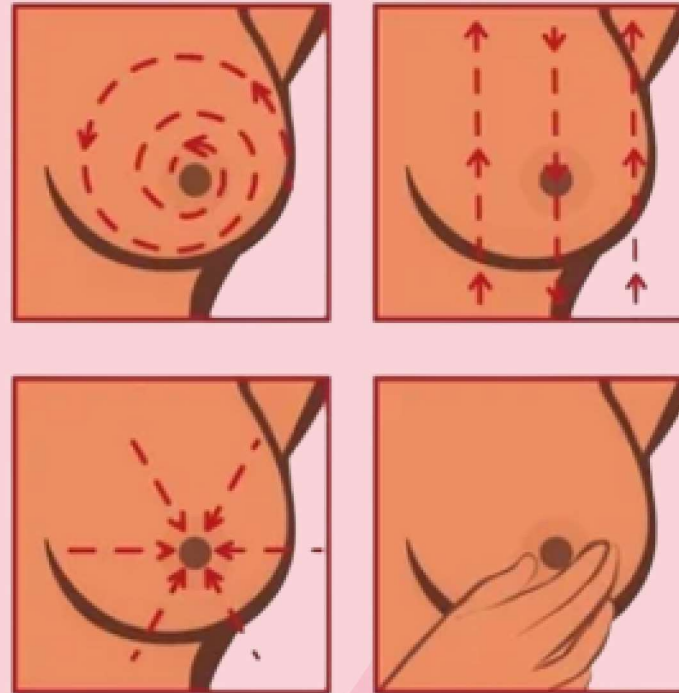


- Nódulo na mama geralmente indolor;
- Caroços nas axilas e até no pescoço;
- Mudanças no formato da mama;
- Alteração no aspecto da pele, que pode ficar áspera ou avermelhada;
- Coceira na região das mamas;
- Mamilo invertido;
- Saída de secreção;
- Mama endurecida ou inchada;
- Descamação ou feridas;

O QUE PODE AUMENTAR O RISCO DE TER CÂNCER DE MAMA?

- Histórico na família, principalmente a mãe, irmã ou filha e se teve a doença antes dos 50 anos de idade, é possível que a mulher possua mais chances de ter um câncer de mama.
- Quem já teve câncer em uma das mamas ou câncer de ovário, em qualquer idade, também deve ficar atenta.
- As mulheres com maior risco de ter o câncer de mama devem tomar cuidados especiais, fazendo, a partir dos 35 anos de idade, o exame clínico das mamas e a mamografia, uma vez por ano.

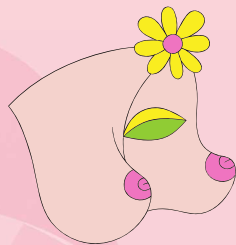
AUTOEXAME



Movimentos para fazer o autoexame da mama

AUTOEXAME

O exame das mamas realizado pela própria mulher, auxilia no autoconhecimento, contudo, esse exame não substitui o exame clínico das mamas. Caso a mulher observe alguma alteração deve procurar imediatamente o serviço de saúde mais próximo de sua residência.



ACESSO SUS

A Lei nº11.664/08, determina que toda mulher a partir dos 40 anos tenha acesso ao exame de mamografia para o rastreamento de câncer pelo Sistema Único de Saúde (SUS).

A detecção precoce beneficia as mulheres com:

- Cirurgias menos mutilantes;
- Aumenta as possibilidades de cura;
- Reduz os custos finais do tratamento.

OUTUBRO
ROSA



CADA MINUTO É DECISIVO.